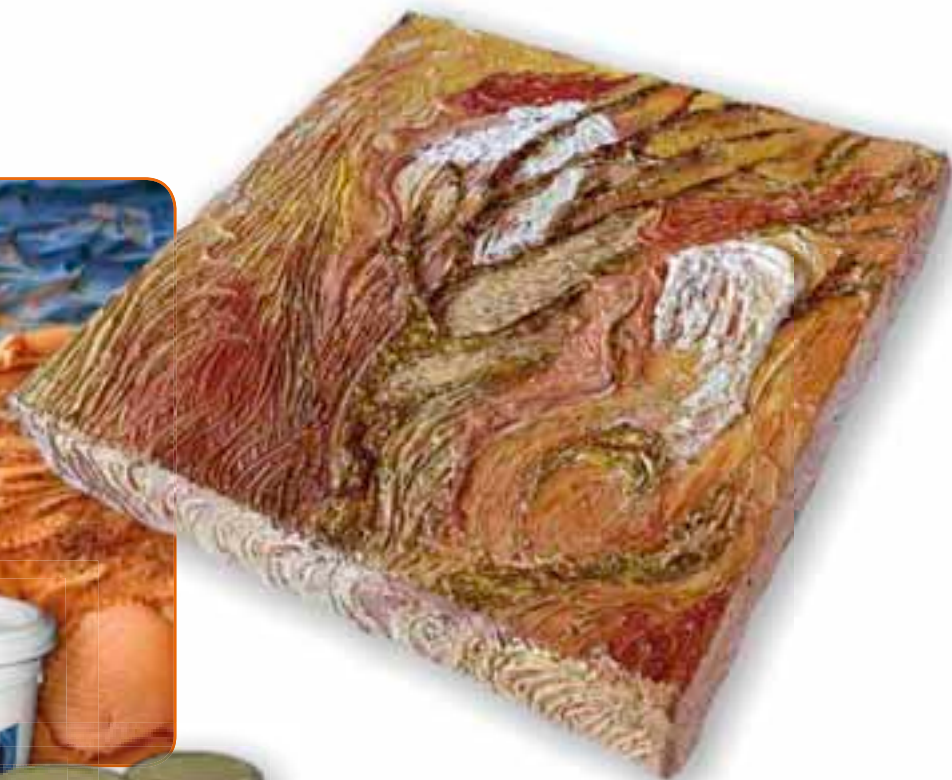


# malta finissima a spessore



## >descrizione

**STRUCTURA** è una malta extrafine utilizzata per decorazioni a spessore di forte impatto visivo. Possiede una grande resistenza chimico-fisica e ottime doti di ancoraggio.

Di grande versatilità

**STRUCTURA** è utilizzabile su supporti quali tele da pittori, legno, vetro, muro, plastica, polistirolo come base per mosaici o per ricostruire parti di cornici o sculture e **si lascia modellare** in modo morbido con una spatola.

Si possono raggiungere spessori fino a cm.0,6; spessori più elevati comportano il crearsi sulla superficie di screpolature e spaccature a volte piacevoli e ricercate.





1 Bianco



2 Azzurro



3 Rosso



4 Giallo



5 Terra di Siena



6 Giallo ossido



7 Giallo siena



8 Verde



9 Grigio Londra



10 Rosa antico



11 Arancio



12 Ombra naturale

Qualora si vogliono eliminare le spaccature e si voglia ottenere un effetto molto materico si consiglia l'applicazione di **STRUCTURA** in due fasi successive asciutto su asciutto. La finezza del prodotto ne consente l'utilizzo a chiunque desideri ottenere effetti materici e lavorazioni multicolore a rilievo. Ad essiccazione avvenuta, il cui tempo dipende dallo spessore della pellicola, **STRUCTURA** può essere dipinto con colori acrilici, colori a olio, acquerelli, smalti, tempere.



codice	descrizione	imballo
da 0101	125 ml	pz 6
da 0113	600 ml	pz 6
da 0125	2500 ml	pz 1
0100	Espositore da banco in legno 72 pz. x 125 ml	pz 1

