



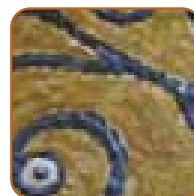
colori per vetro all'acqua



I Giottini per vetro sono disponibili in 16 tinte di cui una (bianco) coprente e 15 trasparenti, tutte con un' eccellente brillantezza e miscelabili tra loro.



>pasta imitazione piombo



È una pasta che imita il piombo usato per le vetrate. Nelle sue tre colorazioni offre una vasta gamma di possibilità decorative.

Studiati specificamente per vetro sono applicabili con risultati ottimali anche su ceramica e plexiglas.

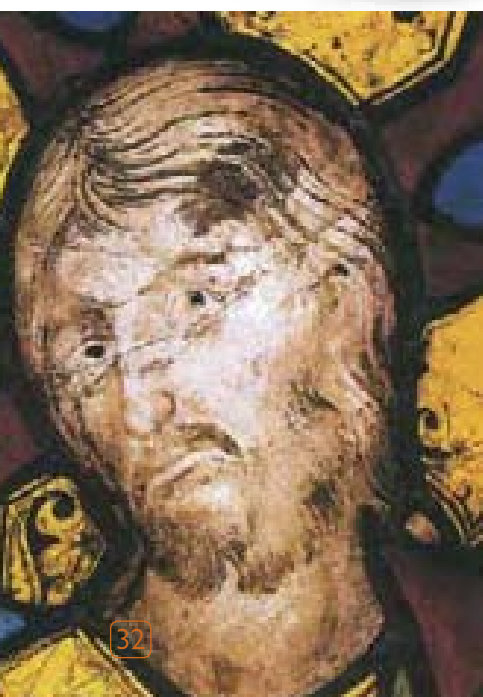
Giottini per Vetro hanno un'eccellente dilatazione e pennellabilità, oltre ad una buona resistenza alla luce. Formulati con una resina acrilica a base acquosa,

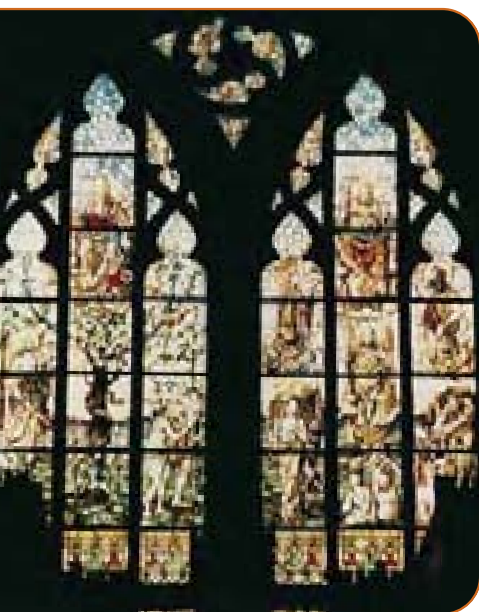
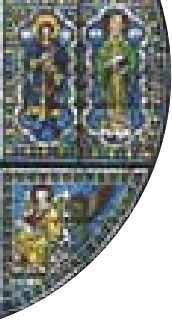
Giottini per Vetro sono completamente inodore; i tempi di essiccazione variano in base alla temperatura e agli spessori applicati. Prima dell'applicazione pulire accuratamente il supporto.

COLORI - pasta imitazione piombo

17 Oro - 18 Grigio - 19 Nero

codice	confezione	imballo
1400..	20 ml	6x20 ml





Espositore completo da banco per Giottini per vetro - in ferro 37x44 cm

codice	confezione
14000	96 barattoli da 70 ml 16 tinte di cartella
15000	48 barattoli da 70 ml 8 tinte di cartella

>cartella colori

 1 Bianco	 2 Giallo chiaro	 3 Giallo	 4 Arancio
 5 Rosso	 6 Rosa antico	 7 Violetto	 8 Verde chiaro
 9 Verde	 10 Celeste	 11 Blu	 12 Marrone
 13 Grigio	 14 Nero	 15 Trasparente opaco	 16 Trasparente lucido

codice	confezione	imballo
1400...	70 ml	6x70 ml

