

d é c o u p a prodotti per découpage



> vernice vetrificante

Conferisce alla decorazione un aspetto vetrificato. Completamente trasparente e uniforme al tatto. Si applica a pennello. Stendere una mano di vernice, attendere l'essiccazione e ripetere il procedimento tre o quattro volte. Pronta all'uso.

Particolarmente adatta per la protezione della decorazione e per conferirle un aspetto lucido.

codice	confezione	imballo
10834	125 ml	6x125 ml
1207	300 ml	6x300 ml



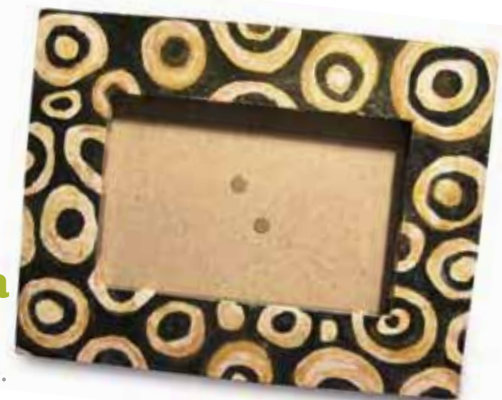
> colla per découpage su stoffa

È un prodotto a base acquosa per l'incollaggio del tovagliolo di carta su tessuto nella tecnica del découpage.

Stendere il prodotto sulla stoffa in modo leggero, applicare il tovagliolo facendolo aderire bene al supporto.

ancora un leggero strato di colla sul tovagliolo. Lasciare asciugare e stirare sul retro. Si può lavare in lavatrice ad una temperatura inferiore a 30 gradi. Il prodotto è pronto all'uso.

codice	confezione	imballo
1385	125 ml	6x125 ml





>vernice screpolante trasparente

E' una vernice trasparente da utilizzare come finitura per ottenere il classico effetto screpolato. Il prodotto può essere applicato direttamente su legno, muro, tela oppure su vernici acriliche, ad olio, a solvente. Applicare il prodotto con un pennello piatto. Pronto all'uso.

codice	confezione	imballo
I0833	125 ml	6x125 ml
I205	300 ml	6x300 ml



>vernice finale in gel

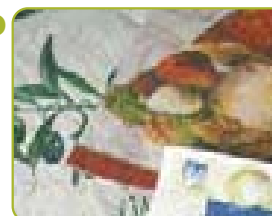
E' una vernice finale a base acquosa che, ad essiccazione avvenuta, forma una pellicola lucida, trasparente e resistente. Ideale nell'applicazione della tecnica del decoupage, si utilizza come finitura sul supporto decorato. Per rendere più liscia ed uniforme la pellicola, applicare il prodotto due o più volte con un pennello piatto. Non ingiallente. Il prodotto è pronto all'uso; l'eventuale diluizione può essere effettuata con acqua.

codice	confezione	imballo
I083v	125 ml	6x125 ml



>colla per decoupage speciale per tovagliolo

E' un liquido lattiginoso a base di resine viniliche in soluzione acquosa, particolarmente indicato per l'incollaggio del tovagliolo nella tecnica del *découpage*. E' ideale su: carta, cartone, polistirolo, latta, legno, ecc. Pronto all'uso, eventualmente diluire con acqua.



codice	confezione	imballo
I383	125 ml	6x125 ml
I384	750 ml	6x750 ml



>pasta neve

È una pasta densa e bianca a base di resine e acqua, molto leggera utilizzata generalmente nelle tecniche decorative per ottenere l'effetto neve. Il prodotto si applica a pennello tamponando leggermente dopo l'applicazione oppure a tampone direttamente sulla superficie da decorare. Si possono ottenere spessori fino a 0,5 cm. L'essiccazione dipende dallo spessore realizzato (3 mm in circa un'ora). Ottimo l'aggrappaggio su tutte le superfici quali polistirolo, legno, cartone, carta, plastica, ecc. Pronto all'uso e inodore. Ad essiccazione avvenuta il prodotto è molto resistente.

codice	confezione	imballo
I487	125 ml	6x125 ml



d é c o u p a prodotti per découpage



>vernice vetrificante all'acqua

conferisce alla decorazione un aspetto vetrificato. completamente trasparente, inodore e uniforme al tatto. si applica a pennello. stendere una mano di vernice, attendere l'essiccazione e ripetere il procedimento tre o quattro volte. pronta all'uso. particolarmente adatta per la protezione della decorazione e per conferirle un aspetto lucido.

codice	confezione	imballo
I 0835	125 ml	6x125 ml
I 208	300 ml	6x300 ml



>vernice finale opaca all'acqua

E' una vernice finale a base acquosa che, ad essiccazione avvenuta, forma una pellicola opaca trasparente e resistente. Ideale nell'applicazione della tecnica del découpage, si utilizza come finitura sul supporto decorato. Per rendere più liscia ed uniforme la pellicola applicare il prodotto due o più volte. Non ingiallente. Il prodotto è pronto all'uso; l'eventuale diluizione può essere effettuata con acqua. Agitare il flacone prima dell'uso.

codice	confezione	imballo
I 085v	125 ml	6x125 ml
I 201	300 ml	6x300 ml
I 387	750 ml	6x750 ml



>vernice finale lucida all'acqua

E' una vernice finale a base acquosa che, ad essiccazione avvenuta, forma una pellicola lucida trasparente e resistente. Ideale nell'applicazione della tecnica del découpage, si utilizza come finitura sul supporto decorato. Per rendere più liscia ed uniforme la pellicola applicare il prodotto due o più volte. Non ingiallente. Il prodotto è pronto all'uso; l'eventuale diluizione può essere effettuata con acqua. Agitare il flacone prima dell'uso.

codice	confezione	imballo
I 084v	125 ml	6x125 ml
I 200	300 ml	6x300 ml
I 386	750 ml	6x750 ml



> vernice di fondo screpolante

E' una vernice trasparente a base acquosa da utilizzare come fondo per ottenere il caratteristico effetto screpolato. Il prodotto deve essere utilizzato con la **Vernice Screpolante** o con i **Giottini Acrilici**. L'incompatibilità tra le due vernici crea le screpolature. Indicazioni per l'uso: applicare una mano di vernice di fondo su un qualsiasi supporto; prima che la vernice di fondo asciughi completamente, applicare una mano di **Vernice Screpolante** o di **Giottini Acrilici**.

codice	confezione	imballo
I083 I	125 ml	6x125 ml
I203	300 ml	6x300 ml



> vernice screpolante

E' una vernice bianca a base acquosa da utilizzare come finitura per ottenere il caratteristico effetto screpolato. Può essere colorata con i **Giottini Coloranti Universali**.

Il prodotto deve essere utilizzato con la **Vernice di Fondo Screpolante**. L'incompatibilità tra le due vernici crea le screpolature. Indicazioni per l'uso: applicare una mano di vernice di fondo su un qualsiasi supporto; prima che la vernice di fondo asciughi completamente, applicare una mano di vernice screpolante.

codice	confezione	imballo
I0832	125 ml	6x125 ml



> colla per decoupage

E' un liquido lattiginoso a base di resine viniliche in soluzione acquosa, particolarmente indicato per l'incollaggio del tovagliolo nella tecnica del *découpage*. E' ideale su: carta, cartone, polistirolo, latta, legno, ecc. Pronto all'uso, eventualmente diluire con acqua.

codice	confezione	imballo
I380	125 ml	6x125 ml
I209	300 ml	6x300 ml
I382	750 ml	6x750 ml



> vernice invecchiante

E' un prodotto liquido, di colore marrone e semicoprente a base di resine acriliche opportunamente selezionate in dispersione acquosa che viene utilizzato per dare ai dipinti un aspetto antico. Ottima nella tecnica del *découpage*, può essere utilizzata anche sulla stessa vernice screpolante. Per una stesura uniforme è consigliabile l'utilizzo di un pennello piatto; per una stesura meno uniforme è consigliabile l'utilizzo di una spugna di mare di piccole dimensioni. E' pronta all'uso, ma in caso di necessità può essere diluita con acqua.

codice	confezione	imballo
I086 I	125 ml	6x125 ml
I206	300 ml	6x300 ml

